

**BỘ Y TẾ
BỆNH VIỆN K**

**CỘNG HÒA XÃ HỘI CHỦ NGHĨA VIỆT NAM
Độc lập - Tự do - Hạnh phúc**

Số: **3033**/BVK-HC

Hà Nội, ngày **02** tháng **10** năm 2023

V/v Mời báo giá in poster, biển báo, biển chỉ dẫn, bảng giá.

Kính gửi: Các đơn vị cung cấp dịch vụ in ấn, biển quảng cáo

Hiện nay, Bệnh viện K có nhu cầu in poster quy định về quản lý chất thải y tế, biển báo, biển chỉ dẫn và bảng giá dịch vụ theo yêu cầu Bệnh viện K cơ sở Tân Triều. Bệnh viện K kính mời các đơn vị quan tâm gửi Báo giá để Bệnh viện có cơ sở tổng hợp và lập kế hoạch mua sắm (*chi tiết công việc theo Phụ lục 01 và bản mẫu poster đính kèm theo*).

Báo giá của Quý đơn vị theo mẫu tại Phụ lục 02 đính kèm theo Công văn này đề nghị gửi về Bệnh viện K (địa chỉ: Số 30, Cầu Bươu, Tân Triều, Thanh Trì, Hà Nội). Thời gian nhận báo giá từ 08h00 đến 17h00 hàng ngày và trước 17h00 ngày **10 / 10 /2023**.

Thông tin chi tiết vui lòng liên hệ: CN. Nguyễn Xuân Lợi - Phòng Hành chính Bệnh viện K (SĐT: 091 334 0006).

Trân trọng cảm ơn!

Nơi nhận: **01**

- Như trên;
- Trang TTĐT Bệnh viện K;
- Giám đốc (để b/c);
- Lưu: VT, HC.

**KT. GIÁM ĐỐC
PHÓ GIÁM ĐỐC**



Lê Văn Quân



PHỤ LỤC 01

(Kèm theo Công văn báo giá số: 3033/BVK-HC ngày 02 tháng 10 năm 2023)

TT	Nội dung công việc/ quy cách	ĐVT	SL
1	In poster KT: khổ A3 297 x 420mm Nội dung: hướng dẫn phân loại chất thải (Bản mẫu đính kèm)	Tờ	200
2	In Poster KT: 148 x 210mm Nội dung: Hướng dẫn tiết kiệm giấy và nước (Bản mẫu đính kèm)	Tờ	2.000
3	In Poster KT: khổ A5 148 x 210mm Nội dung: Hướng dẫn giữ gìn vệ sinh chung (Bản mẫu đính kèm)	Tờ	2.000
4	Cắt chữ đề can dán Ô kính cửa tiếp đón khoa Khám bệnh Theo yêu cầu (cửa số 2,4,6,7,8,11)	Tám	6
5	In đề can dán kính chỉ dẫn người bệnh Khoa khám bệnh theo yêu cầu dán kính KT: 800x1200mm	Tám	4
6	In đề can dán kính chỉ dẫn người bệnh Khoa khám bệnh theo yêu cầu dán kính KT: 800x600mm	Tám	4
7	Biển Alu thả xích treo trần KT: 400x600mm Chỉ dẫn người bệnh Khoa Khám bệnh theo yêu cầu	Tám	2
8	In Treo bảng giá dịch vụ theo yêu cầu Khung Mika trắng dày 2mm	Bộ	7

PHỤ LỤC 02
(Kèm theo Công văn số 3033 /BVK-HC ngày 02/10/2023)



CÔNG TY.....

CỘNG HÒA XÃ HỘI CHỦ NGHĨA VIỆT NAM
Độc lập - Tự do - Hạnh phúc

BÁO GIÁ

Kính gửi: Bệnh viện K

....., ngày.....tháng.....năm.....

Chúng tôi là....., có địa chỉ tại.....

Chúng tôi xin gửi tới Quý Bệnh viện bảng chào giá như sau:

STT	Nội dung công việc / quy cách	Đơn vị tính	Số lượng	Đơn giá (VNĐ)	Thành tiền (VNĐ)
1	Sản phẩm 1				
2	Sản phẩm 2				
3				
Tổng cộng:					

(Bảng chữ:.....)

Báo giá trên có hiệu lực đến ngày tháng năm 2023.

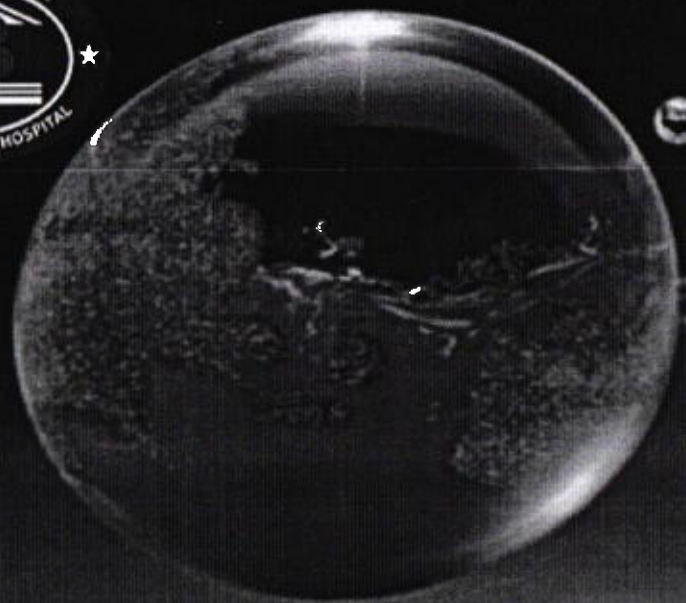
Chúng tôi cam kết các thông tin nêu trên là hoàn toàn chính xác và cam kết chịu hoàn toàn trách nhiệm trước pháp luật về các thông tin đã cung cấp cho Bệnh viện.

ĐẠI DIỆN CÔNG TY

(Ký, ghi rõ họ tên)

Lưu ý:

- Giá đã bao gồm thuế VAT, phí vận chuyển, lắp đặt.
- Báo giá phải có hiệu lực tối thiểu 01 tháng kể từ ngày ký.



TIẾT KIỆM
ĐIỆN - GIẤY - NƯỚC
Là góp phần bảo vệ môi trường

KHOA KIỂM SOÁT NHIỄM KHUẨN



BỆNH VIỆN K
KHOA KIỂM SOÁT NHIỄM KHUẨN

ĐỂ GIỮ GÌN NHÀ VỆ SINH SẠCH ĐẸP - CHÚNG TA CÙNG THỰC HIỆN



**KHÔNG ĐẶT CHÂN
LÊN BỆ BỒN CẦU**



**KHÔNG BỎ GIẤY
RÁC, VẬT DỤNG KHÁC
VÀO BỒN CẦU**



**NHẤN NÚT XẢ NƯỚC
SAU KHI SỬ DỤNG**

Cảm ơn tất cả các bạn!



BẢNG PHÂN LOẠI CHẤT THẢI Y TẾ



CHẤT THẢI LÂY NHIỄM

CHẤT THẢI LÂY NHIỄM SẮC NHỌN

- Kim tiêm, bơm tiêm kim tiêm, đầu sắc nhọn của dây truyền, kim chọc dò, kim châm cứu, lưới dao mổ, đinh, cưa dùng trong phẫu thuật, các ống tiêm, mảnh thủy tinh vỡ, các vật sắc nhọn khác đã qua sử dụng thải bỏ có dính, chứa máu của cơ thể hoặc chứa vi sinh vật gây bệnh.

CHẤT THẢI LÂY NHIỄM KHÔNG SẮC NHỌN

- Băng, bông, gạc, găng tay, các chất thải không sắc nhọn khác thấm, dính, chứa máu của cơ thể, chứa vi sinh vật gây bệnh.
- Vỏ lọ vaccine thuộc loại vaccine bất hoạt hoặc giảm động lực thải bỏ.
- Chất thải lây nhiễm dạng lỏng (bao gồm dịch dẫn lưu sau phẫu thuật, thủ thuật y khoa, dịch thải bỏ chứa máu của cơ thể hoặc chứa vi sinh vật gây bệnh).

CHẤT THẢI CÓ NGUY CƠ LÂY NHIỄM CAO

- Mẫu bệnh phẩm, dụng cụ đựng, dính mẫu bệnh phẩm, chất thải dính mẫu bệnh phẩm thải bỏ từ các phòng xét nghiệm tương đương an toàn sinh học cấp II trở lên.
- Các chất thải phát sinh từ buồng bệnh cách ly, khu vực điều trị cách ly, khu vực lấy mẫu xét nghiệm người bệnh mắc bệnh truyền nhiễm nguy hiểm nhóm A, nhóm B.

CHẤT THẢI NGUY HẠI KHÔNG LÂY NHIỄM

- Hóa chất thải bỏ dính các thành phần nguy hại;
- Các chất thải dính chất gây độc tế bào như: vỏ chai truyền dịch, bơm tiêm và dây truyền thuốc gây độc tế bào;
- Dược phẩm quá hạn thuốc nhóm gây độc tế bào hoặc có cảnh báo nguy hại từ nhà sản xuất;
- Các bệnh phẩm nấm fomicon;
- Các thiết bị y tế hỏng phải bỏ chứa chì, thủy ngân và các kim loại nặng;
- Bóng đèn huỳnh quang hỏng, các loại dầu mỡ thải, pin, ác quy thải bỏ...
* Lưu ý: Chai truyền chất gây độc tế bào khi rút kim truyền phải cầm kim trực tiếp vào chai truyền.

CHẤT THẢI RÁN THÔNG THƯỜNG

CTRTT KHÔNG SỬ DỤNG ĐỂ TÁI CHẾ (CT SINH HOẠT)

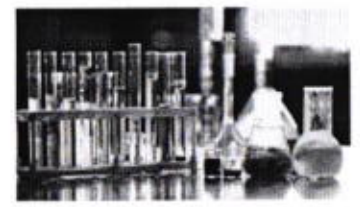
- Là chất thải phát sinh từ hoạt động sinh hoạt của BHYT, người bệnh, người nhà người bệnh, học viên, khách đến làm việc và các chất thải ngoại cảnh trong cơ sở y tế (trừ chất thải phát sinh từ khu vực cách ly, điều trị người mắc bệnh truyền nhiễm nguy hiểm).
- Bùn thải từ hệ thống xử lý nước thải không có thành phần, tính chất nguy hại vượt ngưỡng chất thải nguy hại.

CTRTT SỬ DỤNG ĐỂ TÁI CHẾ (CT TÁI CHẾ)

- Chai nhựa, chai thủy tinh, bơm tiêm, dây truyền dịch không có đầu sắc nhọn (không dính các thành phần nguy hại).
- Giấy, bia báo, kim loại...



2 lần túi hoặc trong thùng có lót túi và có màu vàng



CHẤT THẢI GIẢI PHẪU

- Là các mô cơ, rau thai, các bộ phận cơ thể người bị cắt bỏ trong phẫu thuật, xác động vật thí nghiệm.

