

**BỘ Y TẾ
BỆNH VIỆN K**

**CỘNG HOÀ XÃ HỘI CHỦ NGHĨA VIỆT NAM
Độc lập - Tự do - Hạnh phúc**

Số: 2672 /BVK-QT
V/v báo giá cung cấp lắp đặt
mái bạt che nắng

Hà Nội, ngày 19 tháng 10 năm 2022


Kính gửi: Các đơn vị cung cấp lắp đặt mái bạt che nắng

Bệnh viện K trân trọng cảm ơn các đơn vị đã hợp tác với Bệnh viện trong thời gian qua.

Hiện nay, Bệnh viện K đang có kế hoạch thay thế mái bạt che nắng của khu vực chờ trong tháng 10 năm 2022 tại Bệnh viện K – Cơ sở Tân Triều, theo danh mục chi tiết tại Phụ lục đính kèm Công văn này. Bệnh viện K kính mời các đơn vị quan tâm, có khả năng cung cấp lắp đặt mái bạt che nắng gửi Báo giá về Bệnh viện K để Bệnh viện có cơ sở tổng hợp, lập kế hoạch mua sắm.

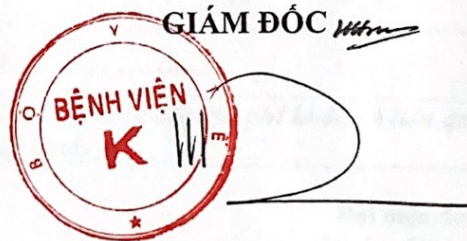
Báo giá của Quý đơn vị theo Mẫu báo giá tại Phụ lục đính kèm Công văn này, đề nghị gửi về Bệnh viện K (địa chỉ: Số 30, Cầu Bươu, Tân Triều, Thanh Trì, Hà Nội) trước 17h00 ngày 24/10/2022.

Thông tin chi tiết vui lòng liên hệ: Ks. Trần Quốc Khánh, Phòng Quản Trị - Bệnh viện K (điện thoại: 094.235.0561; Email: khanhtran26392@gmail.com).

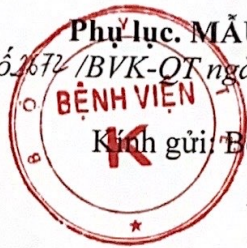
Trân trọng cảm ơn./. 

Nơi nhận:

- Như trên;
- Trang TTĐT Bệnh viện K;
- CT HĐQT;
- Lưu: VT, QT (TQK).



Lê Văn Quảng



Phụ lục. MẪU BÁO GIÁ

(Gửi kèm Công văn số 2672 /BVK-OT ngày 19 tháng 10 năm 2022 của Bệnh viện K)

Kính gửi: Bệnh viện K

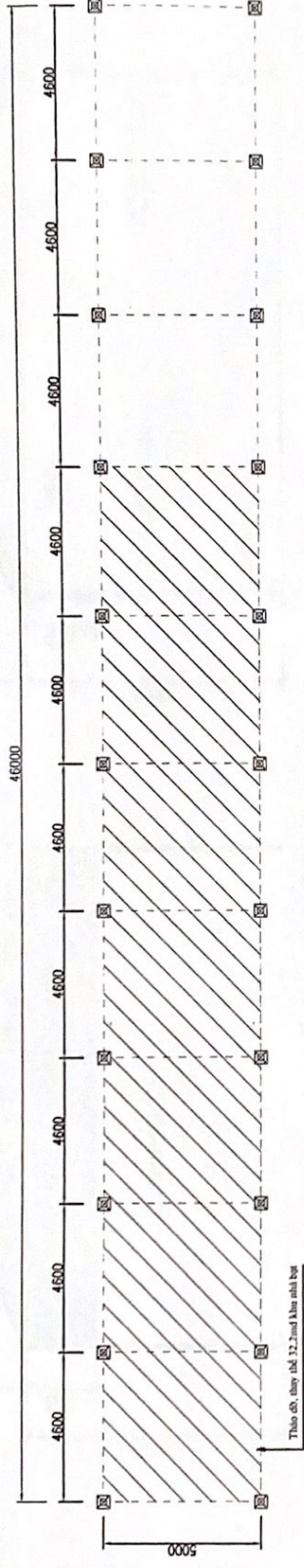
Hà Nội, ngày tháng năm

Chúng tôi là, mã số thuế: có địa chỉ tại
Chúng tôi xin gửi tới Quý Bệnh viện bản chào giá dịch vụ cung cấp, lắp đặt mái
bạt che nắng tại Bệnh viện K như sau:

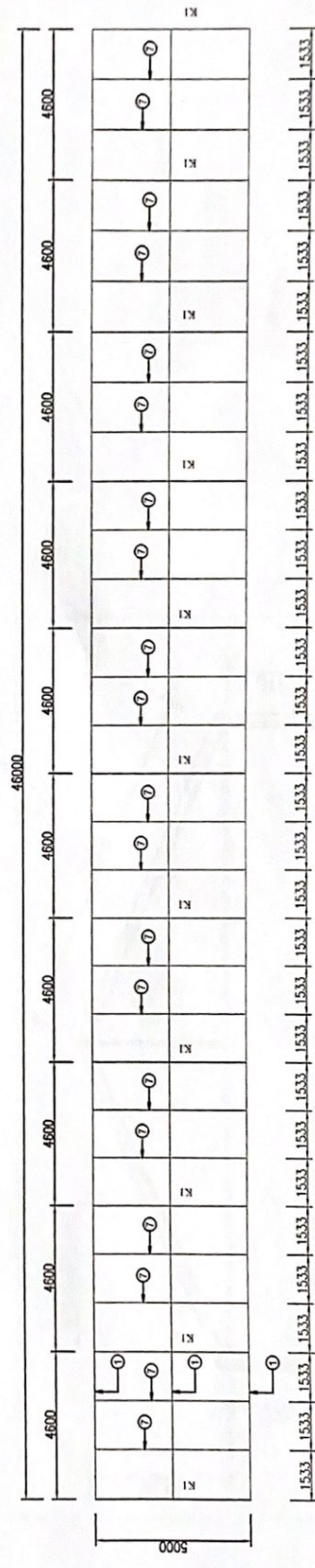
STT	Tên công tác	Đơn vị	Khối lượng	Đơn giá (đ)	Thành tiền (đ)
1	Gia công, lắp đặt bạt nhựa Myung Sung Hàn Quốc model:, bạt dày 0,48, bạt có lớp PVC chống nóng, cách nhiệt. Giá đã bao gồm chi phí gia công ép nhiệt, đục khuy, lắp đặt theo kích thước thực tế của khung sắt. Kích thước bạt: $(2,731 * 2 + 0,7 * 2) * 32,2 = 220,9564$ m ²	m ²	220,9564		
	TỔNG CỘNG				
	LÀM TRÒN				
<i>Số tiền bằng chữ:.....</i>					
<i>Ghi chú: Giá trên là giá đã bao gồm thuế VAT 8% và các chi phí khác có liên quan theo luật định.</i>					



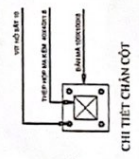
Đại diện đơn vị
(Ký tên, đóng dấu)



MẶT BẢNG BỐ TRÍ CỘT NHÀ BÁT

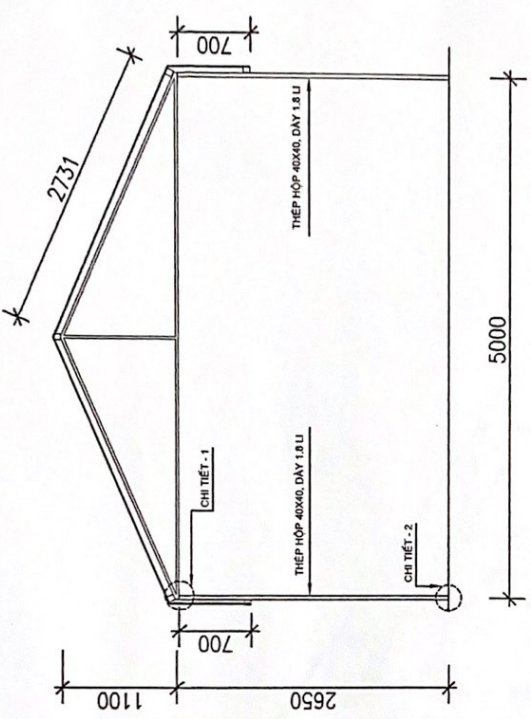


MẶT BẢNG BỐ TRÍ VỊ KÈO NHÀ BÁT

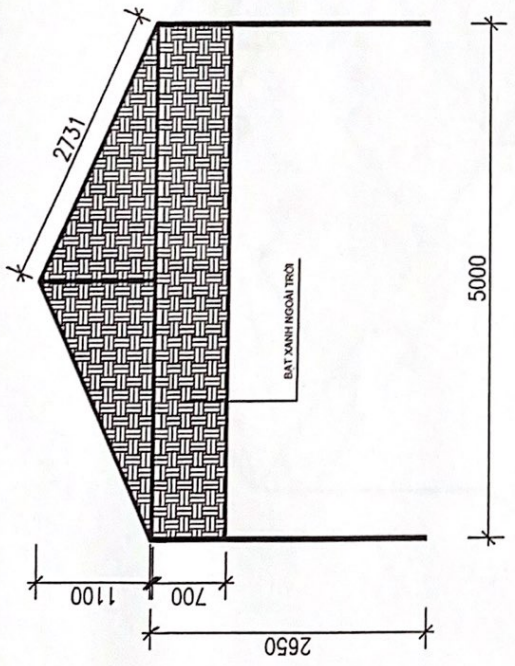
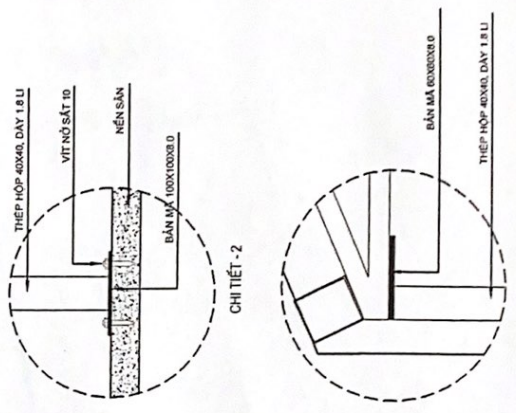


GHI CHÚ:
 - Thành d 1 thép hộp mạ kẽm 25x50x1.8 dài 4m
 - Thành d 7 thép hộp mạ kẽm 16x16x1.4, d.đ. d.đ. d.đ. 2.71mm²

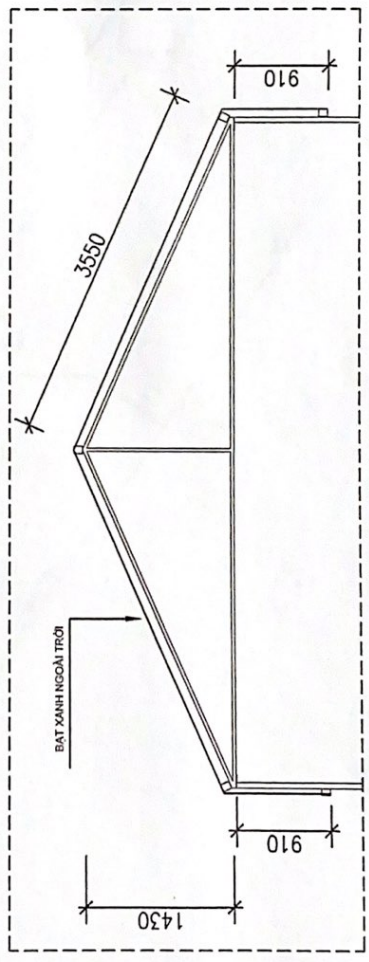
13.3
 X
 ()



CHI TIẾT KÉO KHUNG K - 1



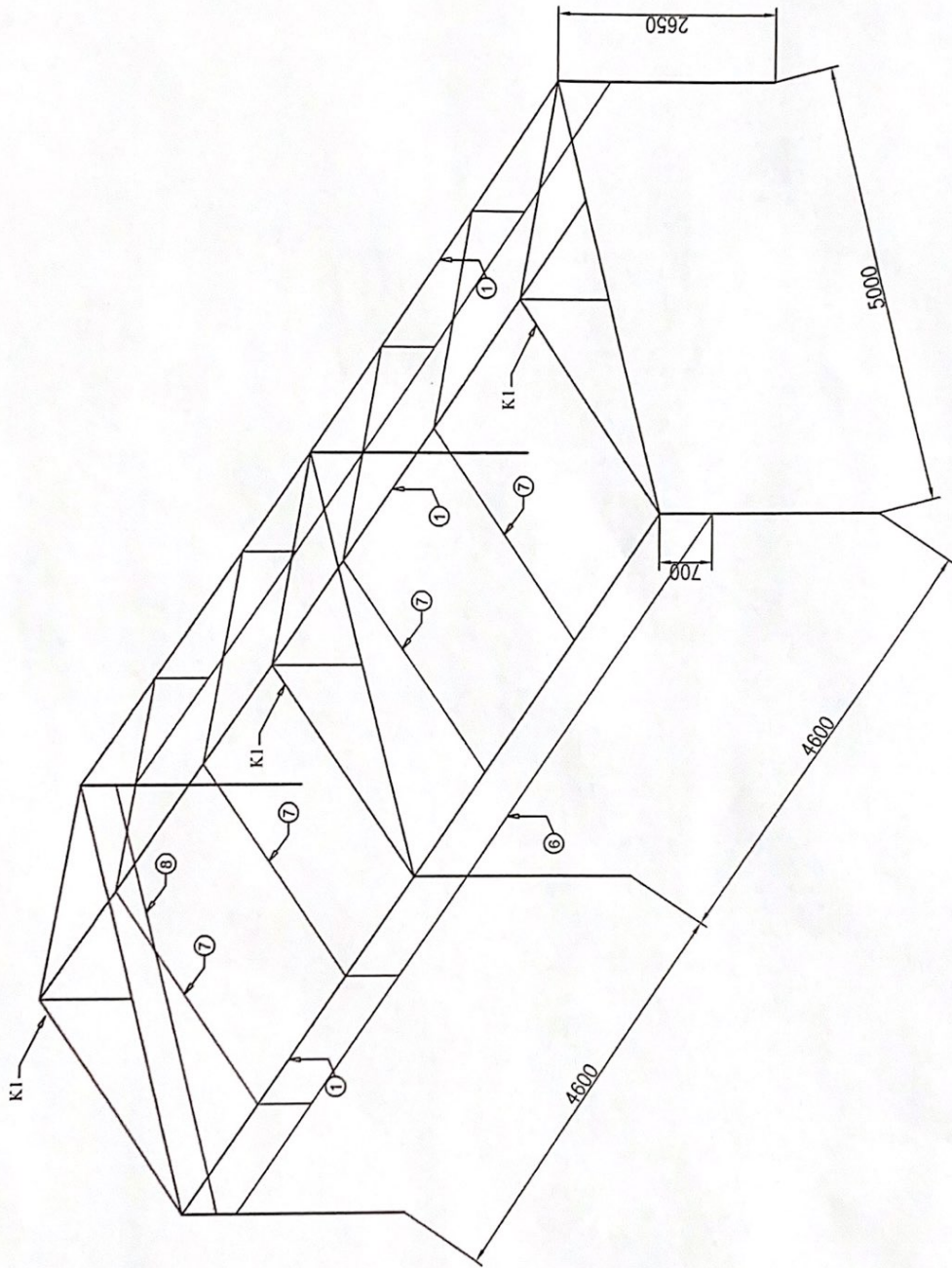
CĂNG BÊ TÔNG ĐOẠN CUỐI - ĐOẠN ĐẦU



CHI TIẾT VI KÉO K - 1

NỘI DUNG CẢI TẠO:
 - Tháo dỡ toàn bộ bêtông cũ (46cm²)
 - Thay thế bằng bêtông che nắng mới có độ bền cao hơn, thay thế 32,2m². Phần thép còn lại sẽ tháo dỡ





SƠ ĐỒ KHÔNG GIAN ĐIỆN HÌNH NHÀ BẠT

